



**CHAPITRE 1**  
**L'ÉCOSYSTÈME MONTAGNARD**

# INVENTAIRE NATURALISTE

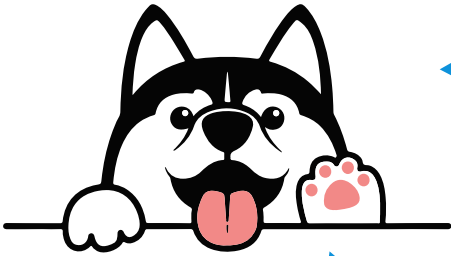
## TYPE DE FICHE : FICHE ACTIVITÉ

Objectifs et intentions de la fiche : Initier les élèves à l'observation d'un milieu naturel ou non, réaliser un inventaire naturaliste.

## LE LIEN AVEC LES OBJECTIFS DU DÉVELOPPEMENT DURABLE (ODD)



# INVENTAIRE NATURALISTE



Prêt à explorer le monde ? Dans cette activité tu vas apprendre à **découvrir la faune et la flore d'un milieu**. Ce serait plus simple si vous aviez mon flair ! Suis bien les instructions, tu vas t'amuser !

Dans cette activité, tu vas réaliser un inventaire naturaliste. Il s'agit de dresser la liste la plus complète possible des espèces de plantes et d'animaux qui vivent sur un territoire précis.

## ÉTAPE 1

### PRÉPARATION DE LA SORTIE

- Si tu as déjà réalisé l'activité n°5 je te conseille de choisir le même site d'observation.
- Si c'est ta première activité trouve un site agréable, varié mais pas trop vaste.
- Voici ce dont tu as besoin pour préparer ta sortie !



Une planche pour fixer ta fiche d'observation



Un appareil photo (ou un smartphone) pour les plantes, les insectes ou les araignées



Un appareil pour enregistrer des sons (ou un smartphone) pour les oiseaux ou les insectes



Des loupes pour observer des petits animaux



Des petits sacs pour récolter des échantillons (végétaux et traces)



Des jumelles ou une longue-vue pour l'observation des oiseaux

## ÉTAPE 2

### LA SORTIE



Tu as le lieu, la fiche, le matériel ? C'est parti ! Suis bien les instructions de ta fiche d'observation.



Plante



Nature



Faune



Recherches

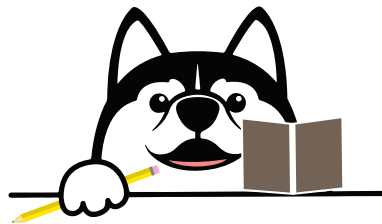
### ÉTAPE 3

## RANGER ET DÉTERMINER

Au retour, la première chose à faire est de bien ranger les échantillons récoltés. Les feuilles, les plantes doivent être mise à sécher entre des feuilles de journaux, puis mises sous presse pour bien les aplatir, sinon elles vont s'abîmer. Il s'agit maintenant de savoir ce que c'est plus précisément. Pas facile. Pour t'aider, tu peux trouver des livres, aller chercher des informations sur Internet, en utilisant une application, ou encore mieux demander à quelqu'un qui connaît et qui t'expliquera comment faire.

### ÉTAPE 4

## FAIRE LE BILAN



Il est temps maintenant de tirer les conclusion de toutes ces recherches. Le terrain était-il riche en découverte ? Était-il pauvre ? La biodiversité était-elle importante ?

Maintenant que tu as la technique, tu peux aller sur d'autres sites compléter tes observations ou comparer la richesse de chacun.



## IDÉES POUR ORGANISER UNE SORTIE

Cette activité peut être difficile à organiser quand on n'a pas l'habitude de les mener. Voilà quelques idées pour vous permettre de **réaliser de belles sorties et découvrir la biodiversité** qui vous entoure avec les élèves :

- Suivre des sorties de ce genre vous-même auprès d'une association locale. Ils vous feront connaître les sites intéressants et vous montreront les techniques d'observations, en plus vous passerez un bon moment.
- Faites-vous accompagner pour la sortie par un/une animateur/trice spécialisé/e. Il-elle connaît bien le territoire et peut vous amener aux endroits les plus intéressants, piloter la sortie avec les élèves et vous prêter du matériel d'observation et de récolte.

Divers ressources permettent aussi de vous aider à la **détermination des espèces observées sur le terrain** :

- Les guides de détermination. Il y en a de nombreux, très bien fait.
- Internet permet aussi de vous aider avec des sites comme : [www.oiseau.net](http://www.oiseau.net)
- L'application Seek qui vous aide à reconnaître la faune et la flore à partir d'images
- L'application Flora incognita pour les plantes européennes, ou plantNet

Si le site d'observation est sur un terrain suivi par des professionnels comme une réserve naturelle, vous pouvez avoir accès aux données récoltées années après années par les équipes qui gèrent ce site. N'hésitez pas à demander.

Voir aussi les propositions de sciences participatives en fiche 5 du chapitre 1.



Ici je te propose plusieurs techniques d'observations. Tu n'es pas obligé de toutes les faire (sauf la 1ère).

## OBSERVATION DE LA FAUNE\*

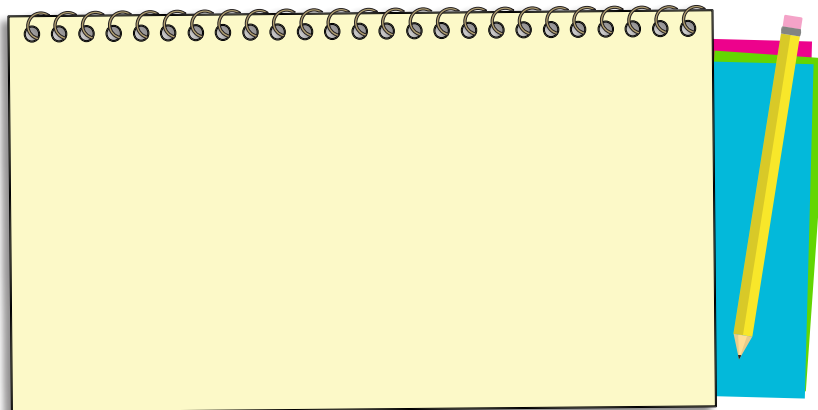
### 1. OBSERVATION GLOBALE DE LA FAUNE

Tu vas commencer par observer la faune de ta parcelle (oiseaux, mammifères, insectes, reptiles mollusques (comme les escargots) en restant en bordure du lieu d'observation, pour déranger le moins possible.

\* *La faune c'est l'ensemble des animaux*

Note ici ce que tu vois :

Si tu connais le nom de certains écris le. Si tu ne connais pas le nom, fais un dessin ou une description rapide, du genre « petit oiseau vert au bec jaune ».



### 2. POINT D'ÉCOUTE

Tu vas ensuite faire un point d'écoute en restant à la même place, tu ne rentres toujours pas dans ta zone d'étude. Écoute pendant 5 mn (chronomètre le temps) entends-tu des animaux ? lesquels sais-tu reconnaître ? Combien de sons différents entends-tu ? Si tu as le matériel enregistre les.

### 3. LE TRANSECT

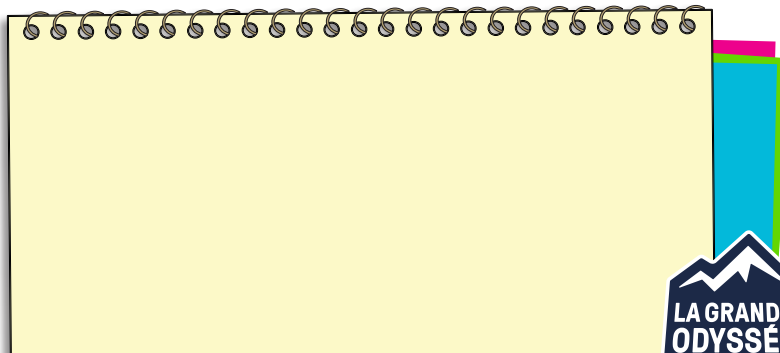
Maintenant nous allons pouvoir explorer plus en détails la parcelle choisie. Nous allons donc pouvoir entrer dans l'espace que nous étudions. Vas-y tranquillement et parcours cet espace selon un chemin choisi à l'avance, cela s'appelle un transect. Veille à ne pas trop déranger, ni écraser la végétation. Observes-tu de nouveaux animaux ? Note-les !

### 4. REGARDE DE PLUS PRÈS

Tu vas maintenant t'approcher plus près et choisir 1 point particulier qui te semble intéressant : un arbre, un talus, une zone de prairie, un mur, une mare... Tu vas observer de près la vie qu'on y trouve. Vois-tu de nouvelles espèces ?

### 5. LES TRACES D'ANIMAUX

Tu peux trouver sur le site de nombreuses traces. Une trace c'est un signe de la présence d'un animal. Cela peut être un nid, une empreinte dans la boue, un terrier, des restes de repas, des crottes, des poils accrochés aux branches, un terrier... Note donc les traces que tu trouves.



## OBSERVATION DE LA VÉGÉTATION

## 1. OBSERVATION GLOBALE DE LA FLORE



Dans un premier temps, tu vas devoir observer en général la parcelle. Regarde la taille des plantes. Y-a-t-il des arbres, des arbustes, des pelouses rases ? La végétation est-elle dense ou clairsemée ? Aide-toi de ce petit questionnaire.

## Que vois-tu ?

- |              |                          |                    |                          |                  |                          |                  |                          |
|--------------|--------------------------|--------------------|--------------------------|------------------|--------------------------|------------------|--------------------------|
| Des arbres   | <input type="checkbox"/> | Beaucoup d'espèces | <input type="checkbox"/> | Quelques espèces | <input type="checkbox"/> | Une seule espèce | <input type="checkbox"/> |
| Des arbustes | <input type="checkbox"/> | Beaucoup d'espèces | <input type="checkbox"/> | Quelques espèces | <input type="checkbox"/> | Une seule espèce | <input type="checkbox"/> |
| De l'herbe   | <input type="checkbox"/> | Beaucoup d'espèces | <input type="checkbox"/> | Quelques espèces | <input type="checkbox"/> | Une seule espèce | <input type="checkbox"/> |

## La végétation est-elle :

- |                                       |                          |                          |                          |                 |                          |
|---------------------------------------|--------------------------|--------------------------|--------------------------|-----------------|--------------------------|
| Très dense                            | <input type="checkbox"/> | Moyennement dense        | <input type="checkbox"/> | Très clairsemée | <input type="checkbox"/> |
| Avec des zones denses et d'autres non |                          | <input type="checkbox"/> |                          |                 |                          |

## Dessine un plan de l'endroit :

## 2. RECENSEMENT

Maintenant, nous allons recenser la végétation qui se trouve sur le lieu. Prend des photos des plantes, ramasse des feuilles mortes et ramasse des fruits.



Si besoin récolte quelques échantillons de plantes, en faisant attention de ne pas arracher les racines, de laisser des individus vivants, de prendre juste le nécessaire.

Tu dois aussi prendre des notes sur ce que tu ramasses, par exemple si tu vois un arbuste.

Tu cueilles une feuille, ramasse un fruit que tu mets dans un sachet. Tu dois noter sur le sachet : arbuste près du muret. Si tu prends une photo note son n° aussi.

Il faut aussi faire très attention, tu dois protéger tes échantillons pour qu'ils ne s'abiment pas.

Tu dois pouvoir les reconnaître à ton retour pour déterminer.

Après la récolte passe à l' **ÉTAPE 3** pour ranger et déterminer.

